

### 6.3 Evento incendio boschivo e d'interfaccia: procedure operative standard

SA0 - PREALLERTA	Evento incendio d'interfaccia	
<ul style="list-style-type: none"> <li>• Nel periodo di <b>campagna A.I.B.</b></li> <li>• <b>Bollettino di previsione nazionale incendi boschivi</b> con pericolosità <b>media</b> (Esempio parte III - par. 2.2.4)</li> <li>• In caso di incendio boschivo in atto nel territorio comunale</li> </ul>		
Sindaco (xxx)	Determina il passaggio allo stato di attivazione <b>SA0</b>	<ul style="list-style-type: none"> <li>• Sindaci dei comuni limitrofi o appartenenti al COI</li> <li>• Strutture Operative locali</li> <li>• Prefettura UTG</li> <li>• Provincia</li> <li>• Regione</li> </ul> <ul style="list-style-type: none"> <li>• Presidi Territoriali</li> <li>• Squadre AIB</li> </ul>
	Avvia le comunicazioni con	
	Predispone azioni di vigilanza	
Individua i referenti di		
Stipula convenzioni con imprese locali per il pronto intervento in emergenza		

Responsabile per il monitoraggio (XXX)

Consulta il **Bollettino di vigilanza meteorologica per il Lazio** [www.regione.lazio.it](http://www.regione.lazio.it) (frequenza di emissione giornaliera)

Garantisce l'acquisizione delle informazioni attraverso la verifica dei collegamenti telefonici, fax, e-mail

Verifica la disponibilità e la reperibilità delle risorse necessarie a fronteggiare l'eventuale emergenza

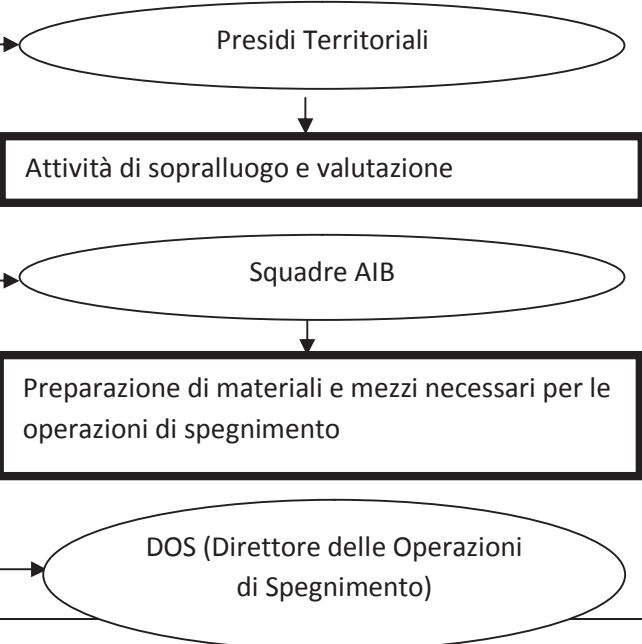
Verifica l'aggiornamento dei numeri di reperibilità delle imprese convenzionate per effettuare interventi di pronto intervento in emergenza

Verifica l'aggiornamento dei contatti delle strutture sanitarie locali

Attiva

Stabilisce un contatto con i responsabili dell'intervento tecnico urgente

- Imprese convenzionate:
- XXX
  - XXX
  - XXX
  -



**SA1 - ATTENZIONE**

**Evento incendio d'interfaccia**

- **Bollettino di previsione nazionale incendi boschivi** con pericolosità **alta** (Esempio parte III par. 2.2.4)
- In caso di incendio boschivo in atto nel territorio comunale, con possibile propagazione verso le zone di interfaccia (secondo le valutazioni del DOS)

Sindaco (XXX)

Determina il passaggio allo stato di attivazione **SA1**

Contatta i referenti dei Comuni con cui condivide risorse (in caso di piano intercomunale) e/o i comuni limitrofi/vicini

Valuta le ulteriori strutture da contattare e da disposizioni riguardo alla Sala Operativa (se esistente)

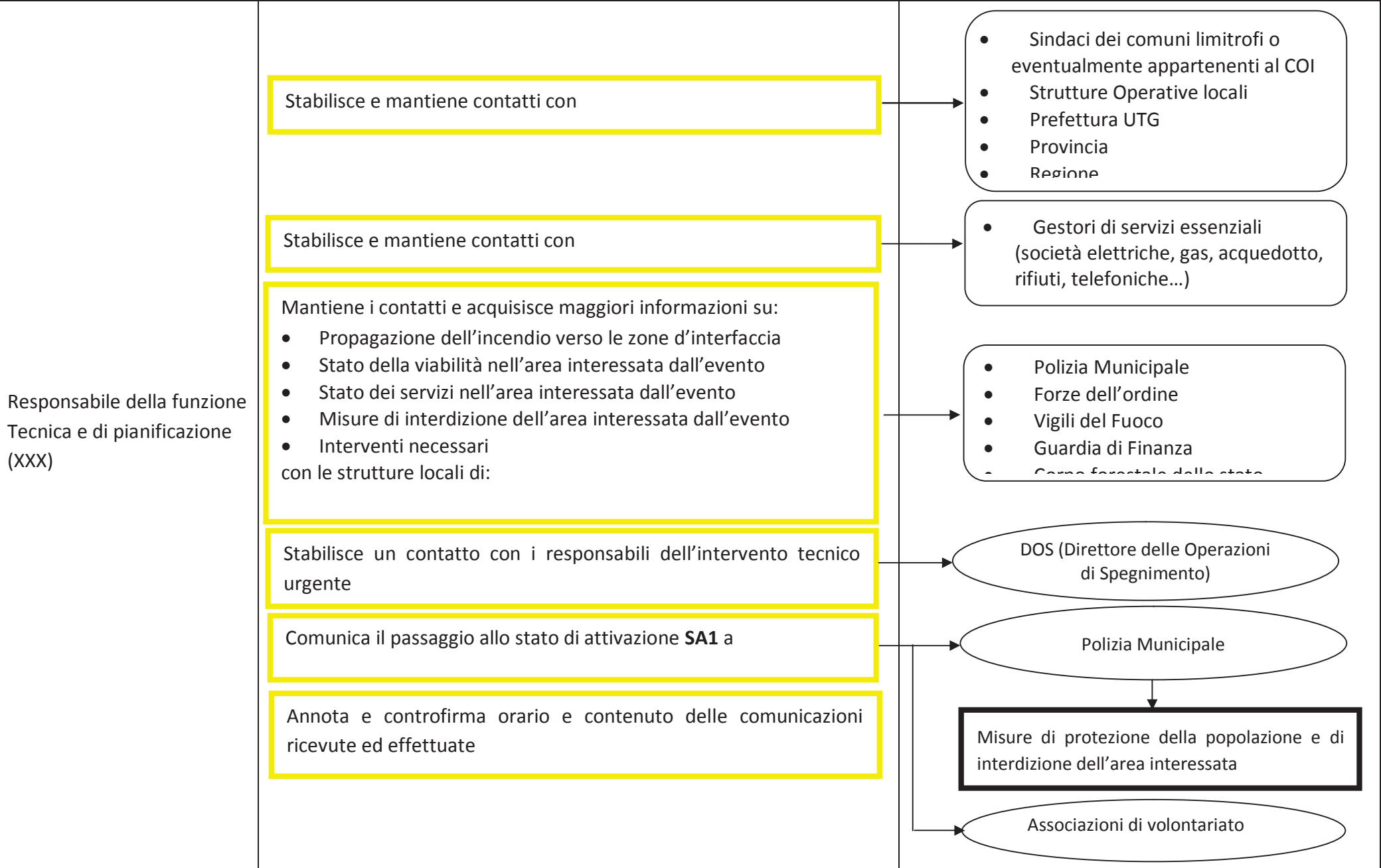
Attiva

Attiva e dispone l'invio di

Responsabile della Funzione  
Tecnica di Valutazione e  
Pianificazione (XXX)

Squadre AIB

Inizio delle operazioni di spegnimento nelle zone indicate dal DOS



<p>Responsabile della funzione Tecnica e di pianificazione (XXX)</p>	<p>Consulta i capitoli, la cartografia e le tavole degli Scenari predefiniti e dei Piani di emergenza</p> <p>Verifica la presenza di eventuali manifestazioni che comportino concentrazione straordinaria di popolazione nelle 48 ore successive e ne dà comunicazione al sindaco.</p> <p>Nello specifico:</p> <ul style="list-style-type: none"><li>• mercatini ambulanti</li><li>• feste di piazza</li><li>• manifestazioni sportive</li></ul> <p>Contatta i responsabili delle funzioni di supporto, anche se non ancora istituito il COC, per verificarne l'effettiva disponibilità e prevedere eventuali sostituzioni, se necessario.</p> <p>Aggiorna il censimento della popolazione presente nelle aree a rischio</p> <p>Individua la dislocazione della popolazione con ridotta autonomia (anziani, disabili, bambini)</p>	
--	--	--

**SA2 PREALLARME****Evento incendio d'interfaccia**

- In caso di incendio boschivo in atto nel territorio comunale, con sicura propagazione **verso le zone di interfaccia** (secondo le valutazioni del DOS)

Sindaco (XXX)

Determina il passaggio allo stato di attivazione **SA2**

Convoca il **COC**  
(prende in carico la gestione delle attività)

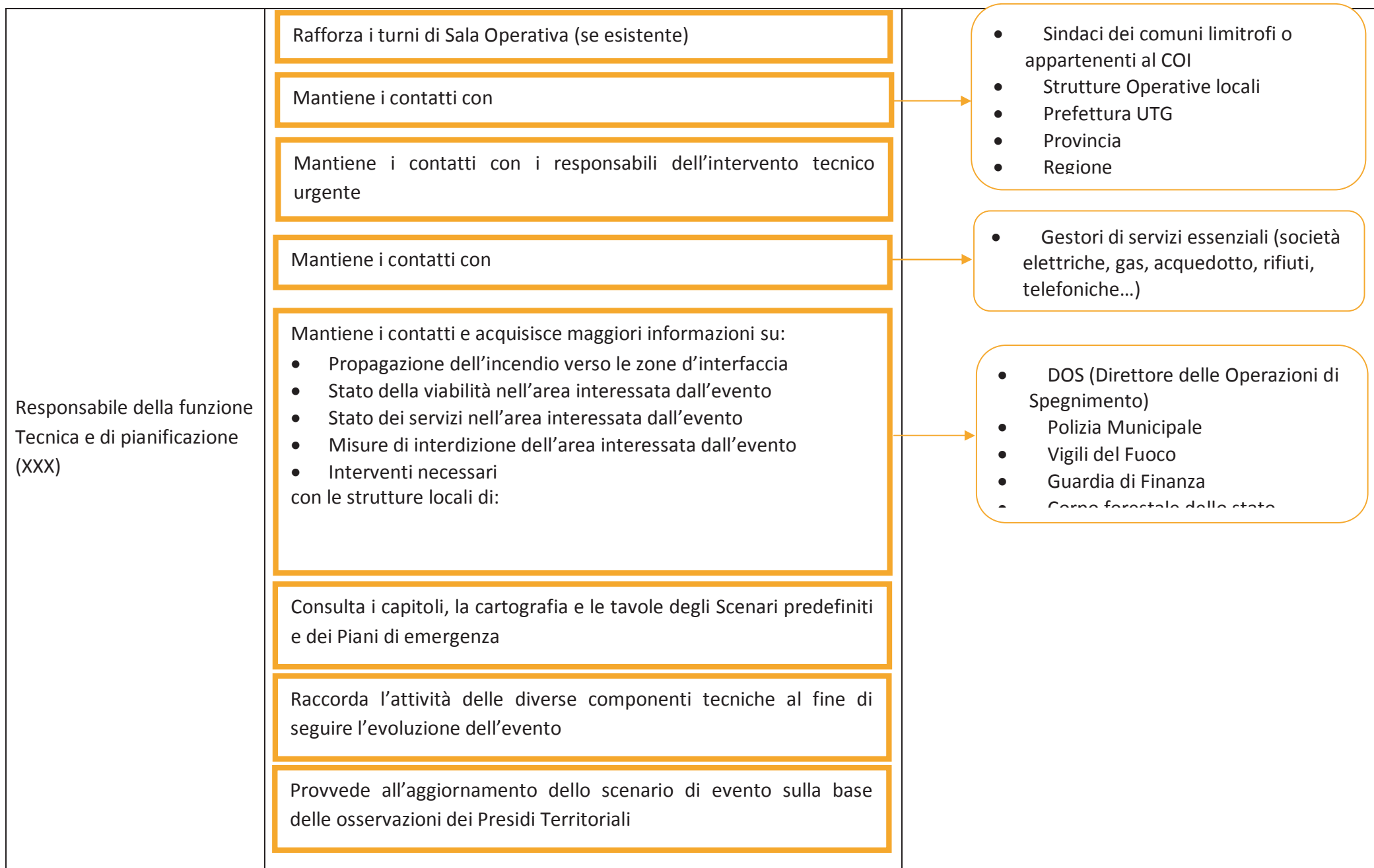
Mantiene i contatti con i referenti dei Comuni con cui condivide risorse (in caso di piano intercomunale) e/o i comuni limitrofi/vicini

Valuta le ulteriori strutture da contattare e dà disposizioni riguardo alla Sala Operativa (se esistente)

Attiva le funzioni di supporto

Se necessario, emana ordinanze per interventi di somma urgenza

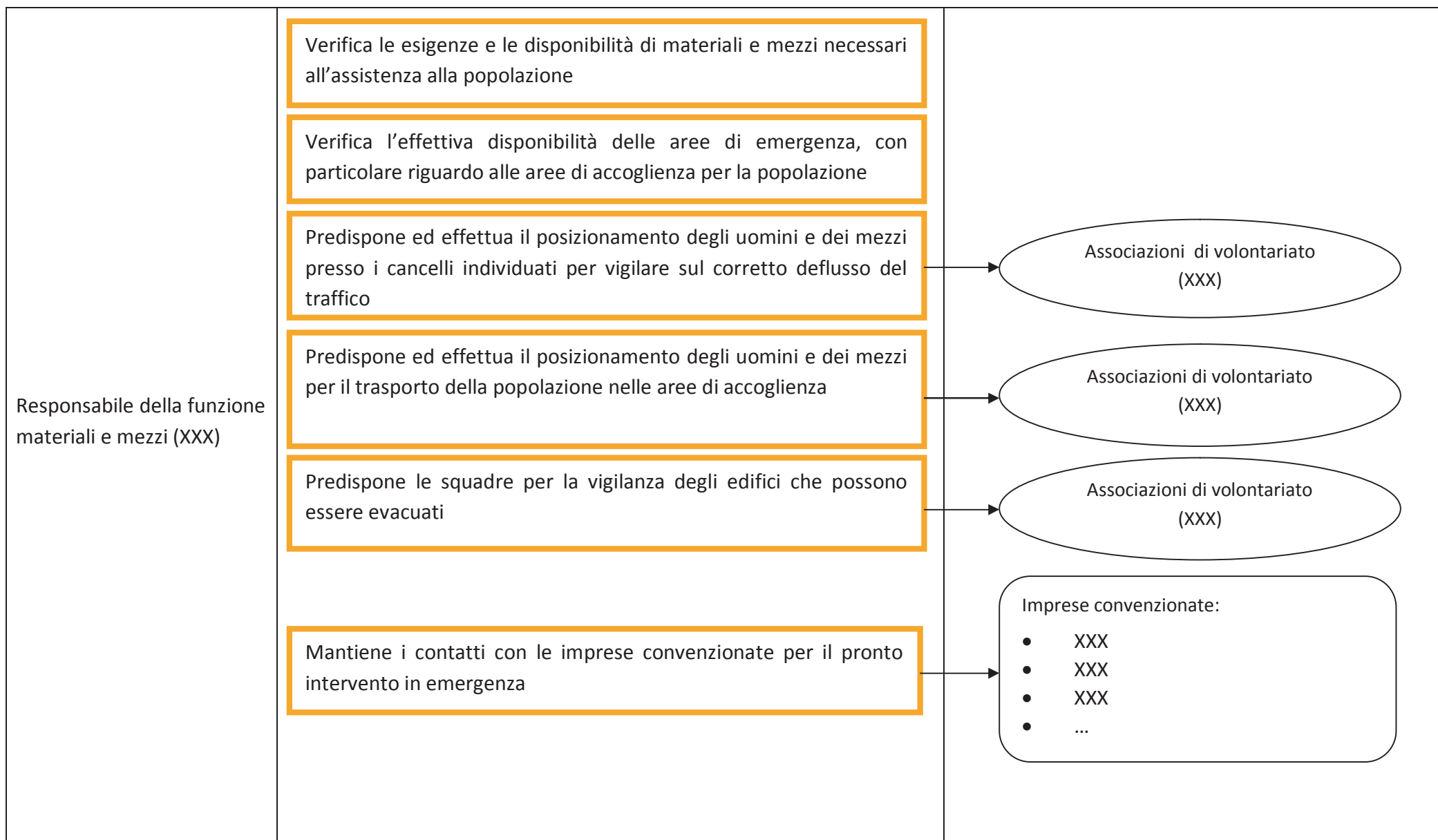
1. Tecnica e di Pianificazione
2. Sanità, Assistenza Sociale e Veterinaria
3. Volontariato
4. Materiali e Mezzi
5. Servizi Essenziali
6. Censimento danni a persone e cose
7. Strutture operative locali, viabilità
8. Telecomunicazioni



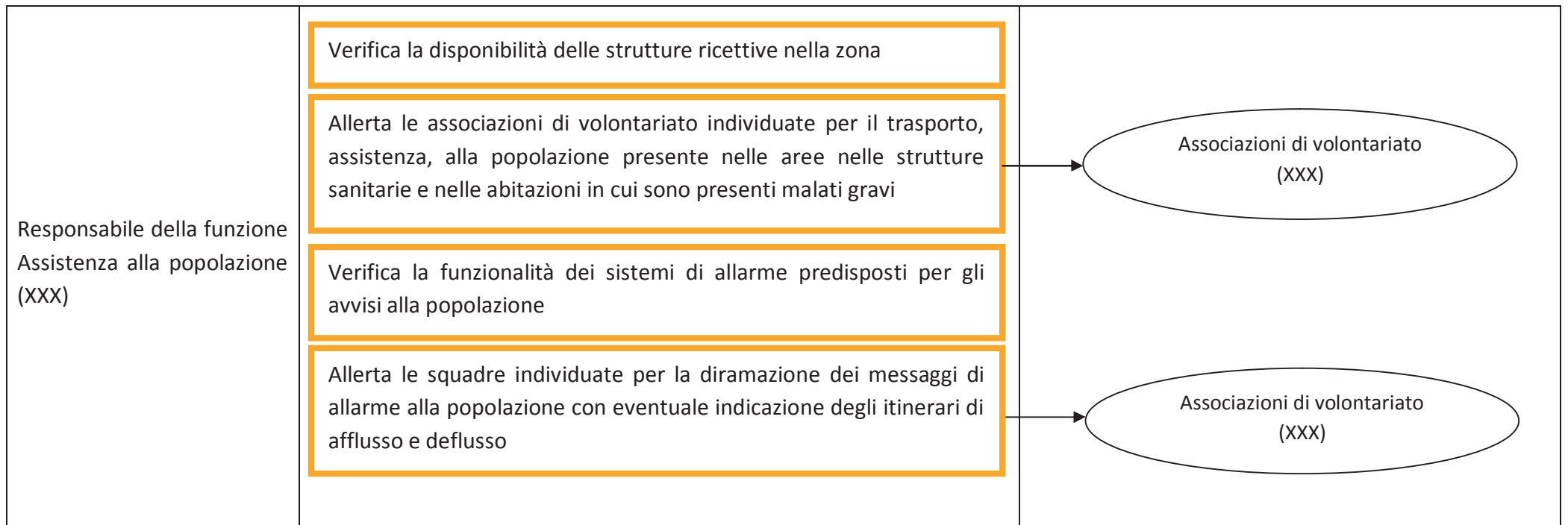
<p>Responsabile della funzione Volontariato (XXX)</p>	<p>Invia / Incrementa</p> <p>Mantiene costantemente i contatti e raccoglie le informazioni provenienti dai Presidi Territoriali</p> <p>Predisporre ed invia, lungo le vie di fuga e nelle aree di attesa, gruppi di volontari</p>	<pre> graph TD     A([Presidi Territoriali]) --&gt; B[Attività di sorveglianza Verifica di agibilità delle vie di fuga Monitoraggio della propagazione dell'incendio Valutazione della funzionalità delle aree di]     B --&gt; C([Associazioni di volontariato (XXX) Associazioni di])   </pre>
<p>Responsabile della funzione Censimento danni a persone e cose (XXX)</p>	<p>Effettua il censimento della popolazione presente in strutture sanitarie a rischio</p> <p>Predisporre le attivazioni necessarie alle verifiche dei danni che potranno essere determinati dall'evento</p>	



<p>Responsabile della funzione Sanità, Assistenza Sociale e Veterinaria (XXX)</p>	<p>Mantiene i contatti le strutture sanitarie locali</p> <p>Individua le strutture sanitarie a rischio in cui sono presenti pazienti gravi</p> <p>verifica la disponibilità delle strutture deputate ad accogliere i pazienti in trasferimento</p> <p>Individua, tramite indicazioni delle A.S.L., le abitazioni a rischio in cui sono presenti persone non autosufficienti</p> <p>Attiva i volontari necessari per il trasporto di persone non autosufficienti</p> <p>Predisporre ed invia uomini e mezzi necessari alla messa in sicurezza del patrimonio zootecnico delle aree a rischio.</p>	<p>Associazioni di volontariato (XXX)</p> <p>Associazioni di volontariato (XXX)</p>
<p>Responsabile della funzione Servizi essenziali (XXX)</p>	<p>Mantiene i contatti con i rappresentanti degli enti e delle società erogatrici di servizi essenziali</p> <p>Invia sul territorio i tecnici per verificare la funzionalità e la messa in sicurezza delle reti dei servizi comunali.</p>	



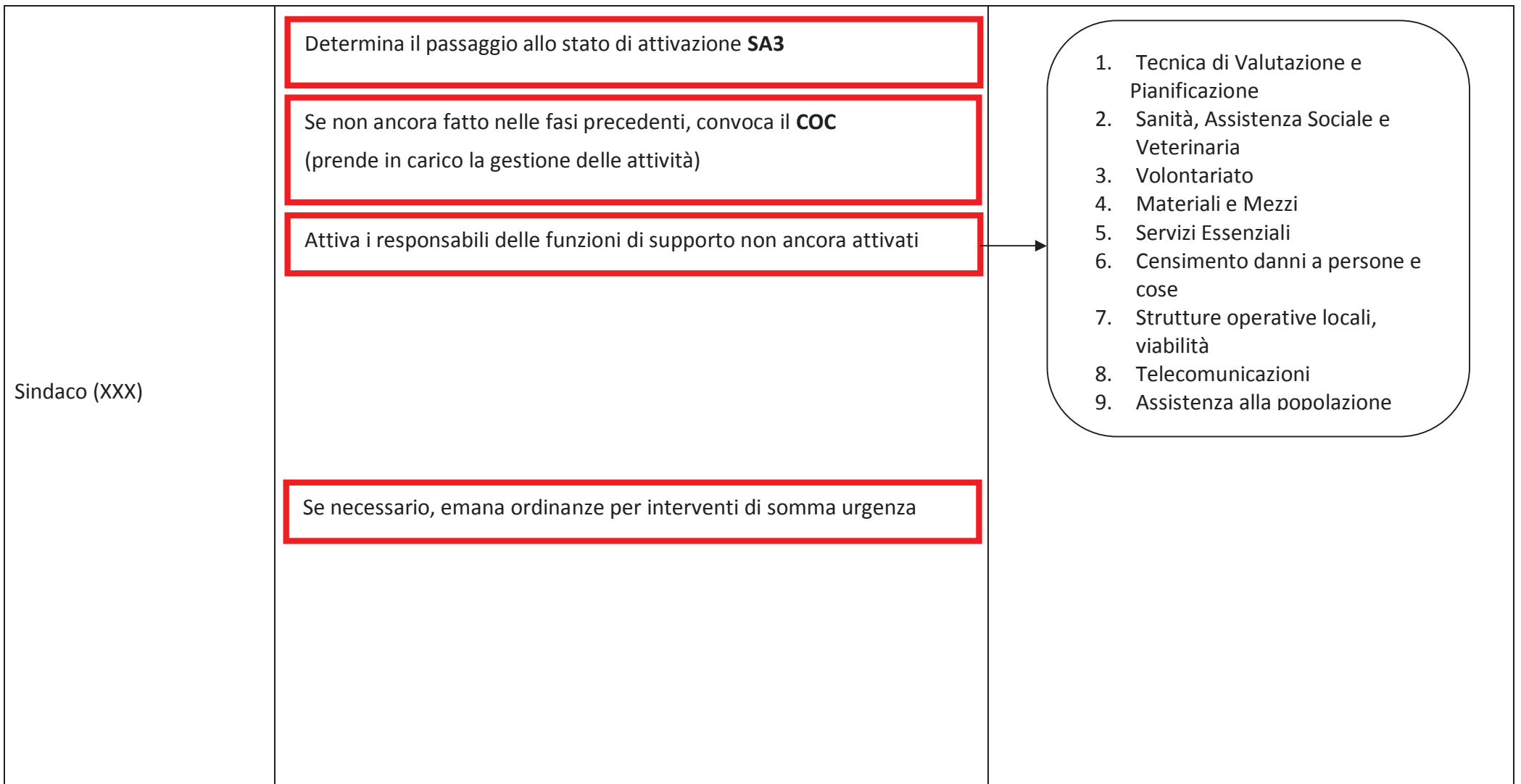
<p>Responsabile funzione Strutture Operative Locali e Viabilità (XXX)</p>	<p>Verifica la percorribilità delle infrastrutture viarie</p> <p>Dispone l'eventuale chiusura di infrastrutture viarie e individua percorsi alternativi</p> <p>Assicura il controllo del traffico da e per le zone interessate dagli eventi previsti o già in atto</p> <p>Individua le vie preferenziali per il soccorso</p> <p>Individua le vie preferenziali per l'evacuazione</p>	<p>The diagram shows three ovals representing external entities. The top oval is labeled 'Polizia municipale' and is connected to the second task box by a black arrow. The middle oval is also labeled 'Polizia municipale' and is connected to the third task box by a black arrow. The bottom oval is labeled 'Associazioni di volontariato (XXX)' and is connected to the third task box by a black arrow. The middle and bottom ovals are outlined in orange.</p>
<p>Responsabile della funzione Telecomunicazione (XXX)</p>	<p>Attiva il contatto con i referenti locali degli enti gestori dei servizi di telecomunicazione e i radioamatori</p> <p>Predisporre le dotazioni per il mantenimento delle comunicazioni in emergenza</p> <p>Verifica il sistema di comunicazioni adottato</p> <p>Fornisce e verifica gli apparecchi radio in dotazione</p> <p>Garantisce il funzionamento delle comunicazioni in allarme</p>	



**SA3 ALLARME**

Evento incendio d'interfaccia

- l'incendio boschivo raggiunge la **zona d'interfaccia**



<p>Responsabile della funzione Tecnica e di pianificazione (XXX)</p>	<p>Mantiene contatti con</p> <p>Mantiene contatti con i responsabili dell'intervento tecnico urgente</p> <p>Contatta ed attiva telefonicamente in turnazione il personale della Sala Operativa (se esistente) fuori servizio</p> <p>Verifica costantemente la dislocazione dei Presidi Territoriali</p>	<ul style="list-style-type: none"> <li>• Sindaci dei comuni limitrofi o appartenenti al COI</li> <li>• Strutture Operative locali</li> <li>• Prefettura UTG</li> <li>• Provincia</li> <li>• Regione</li> <li>• Polizia Municipale</li> <li>• Forze dell'ordine</li> <li>• Vigili del Fuoco</li> <li>• Guardia di Finanza</li> <li>• Corpo forestale dello stato</li> </ul>
<p>Responsabile della funzione Sanità, Assistenza Sociale e Veterinaria (XXX)</p>	<p>Coordina l'attività delle diverse componenti sanitarie locali</p> <p>Assicura l'assistenza sanitaria e psicologica agli evacuati</p> <p>Coordina l'attività delle squadre di volontari presso le abitazioni delle persone non autosufficienti</p> <p>Coordina l'assistenza sanitaria presso le aree di attesa e di accoglienza</p> <p>Coordina le attività di messa in sicurezza del patrimonio zootecnico</p>	<p>Associazioni di volontariato (XXX)</p>

<p>Responsabile della funzione Volontariato (XXX)</p>	<p>Dispone l'invio di volontari per il supporto alle attività delle strutture operative</p> <p>Invia volontari nelle aree di accoglienza e di assistenza alla popolazione</p>	<p>Associazioni di volontariato (XXX)</p> <p>Associazioni di volontariato (XXX)</p>
<p>Responsabile della funzione Materiali e Mezzi (XXX)</p>	<p>Invia materiali e mezzi necessari ad assicurare l'assistenza alla popolazione presso i centri di accoglienza</p> <p>Coordina il pronto intervento delle imprese convenzionate</p> <p>Coordina la sistemazione presso le aree di accoglienza dei materiali forniti dalla Regione, Prefettura UTG, Provincia.</p>	<p>Imprese convenzionate:</p> <ul style="list-style-type: none"> <li>• XXX</li> <li>• XXX</li> <li>• XXX</li> <li>• ...</li> </ul>
<p>Responsabile della funzione Censimento danni a persone e cose (XXX)</p>	<p>Provvede al censimento della popolazione evacuata e di quella presente nelle aree di attesa e di accoglienza attraverso una specifica modulistica</p> <p>Accerta l'avvenuta completa evacuazione delle aree a rischio</p> <p>Avvia controlli antisclacallaggio nelle zone evacuate</p>	



<p>Responsabile della funzione Assistenza alla Popolazione(XXX)</p>	<p>Provvede ad attivare il sistema di allarme</p> <p>Coordina le attività di evacuazione della popolazione dalle aree a rischio</p> <p>Garantisce la prima assistenza e l'informazione nelle aree di attesa</p> <p>Garantisce il trasporto della popolazione verso le aree di accoglienza</p> <p>Garantisce l'assistenza alla popolazione nelle aree di attesa e nelle aree di accoglienza</p> <p>Provvede al ricongiungimento delle famiglie</p> <p>Fornisce le informazioni circa l'evoluzione del fenomeno in atto e la risposta del sistema di protezione civile</p> <p>Garantisce la diffusione delle norme di comportamento in relazione alla situazione in atto</p>	
---	--	--